

Contemporanités de l'Art

Exposition Féminin Plurielles – Montolieu



Féminin Plurielles Collection Cérès Franco

www.collectionceresfranco.com

Du 16 avril au 30 octobre 2022 – Vernissage samedi 16 avril 2022 à 11h00

Avec la saison 2022, La Coopérative-Musée Cérès Franco clôt un cycle de huit années d'expositions. Féminin Plurielles met ainsi en exergue à la fois le nombre exceptionnel de femmes artistes de toutes nationalités présentes dans la collection de Cérès Franco, mais aussi la force de ce regard croisé entre artistes contemporaines et artistes de la collection, mis en valeur par une scénographie lumineuse et l'installation majestueuse de l'artiste coréenne Kimsojaa.

Les artistes invitées sont Cecilia Granara, Kimsooja, Lola Levent, Marie-Claire Messouma Manlanbien, Barbara Malewicz, Sofia Ginevra Gianni dite SAGG Napoli, Ser Serpas et Teresa Serrano.

Les artistes exposées de la collection Cérès Franco sont Dominique d'Acher, Sylvie Blanchard, Laurence Bonnet, Dominique Bougault, Alba Flora Cavalcanti, Chaïbia, Eli Heil, Joanna Flatau, Danielle Jacqui dite « Celle Qui Peint », Marie Jakobowicz, Caroline Macdonald, Galli Malerin dite Galli, Tania Pedrosa, Évelyne Postic, Geneviève Roubaud, Cristina Salgado et Claire Villet.

Pour clore ce cycle, la commissaire d'exposition Michela Alessandrini présente Féminin Plurielles, exposition qui conjugue les oeuvres picturales d'artistes femmes emblématiques de la Collection

Cérès Franco avec les oeuvres – vidéos, installations et peinture – de quelques artistes femmes contemporaines de stature internationale.

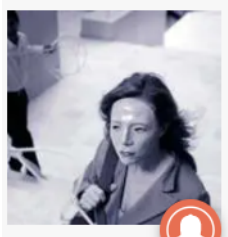
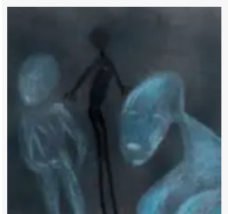
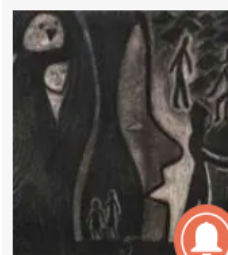
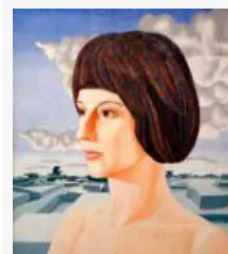
Avec cette exposition, Michela Alessandrini met à la fois en exergue à la fois le nombre exceptionnel de femmes artistes de toutes nationalités présentes dans la collection de Cérès

Franco, mais aussi la force de ce regard croisé entre artistes contemporaines et artistes de la collection, mis en valeur par une scénographie lumineuse et l'installation majestueuse de l'artiste coréenne Kimsojaa.

C'est une histoire de femmes comme le souligne la commissaire de l'exposition Michela Alessandrini : « Les oeuvres, que vous allez découvrir dans cette exposition ont été presque entièrement réalisées par des artistes femmes. Ce choix est, certes, éthique et politique car il répond à la nécessité de sensibiliser à des pratiques qui ont été peu visibles dans le passé, du fait du genre de ces artistes ou des thématiques faisant l'objet de leur travail.

Mais il répond également à l'invitation qui a été faite à la curatrice par Dominique Polad-Hardouin, celle de concevoir une exposition à partir de la collection réunie par sa mère. En ce sens, il s'agit d'une exposition de et par des femmes de provenances et de générations différentes. »

L'exposition fait ainsi dialoguer des oeuvres de la collection Cérès Franco, notamment d'artistes avec qui elle avait noué des liens très forts, tant professionnels que personnels, avec des prêts d'oeuvres d'artistes contemporaines.



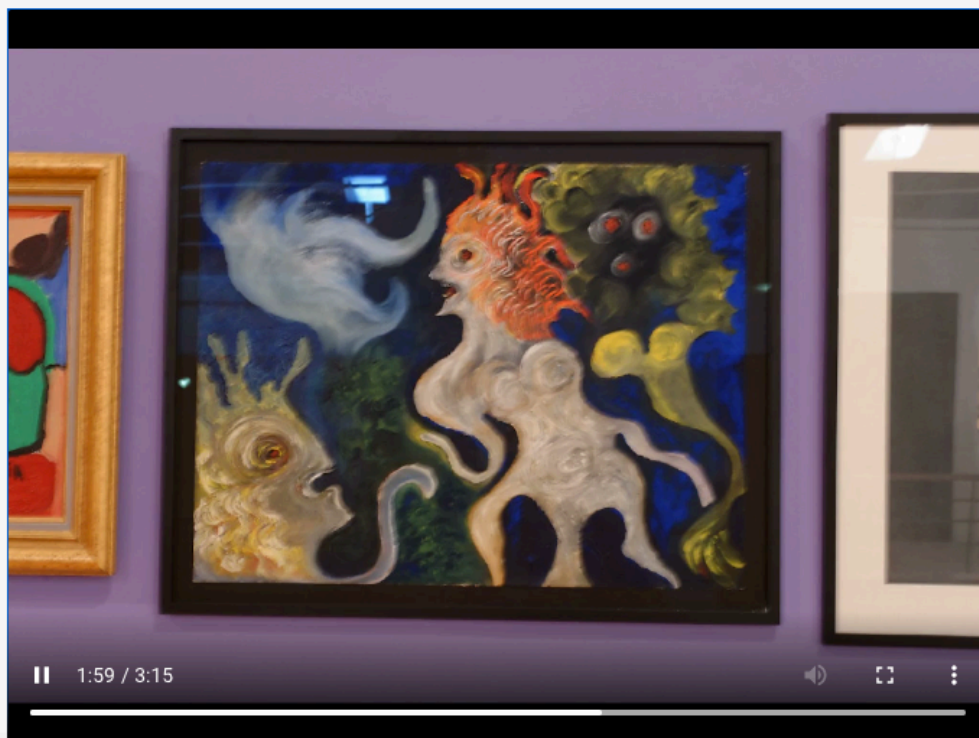
Pour Michela Alessandrini, « il s'agit ici de faire et de défaire des paysages artistiques, d'exposer les rêves et les fantasmes de ces artistes, qui relèvent d'approches, de cultures et de géographies émotionnelles multiples. Il est question de contempler les symboles qu'elles partagent, ceux d'aujourd'hui et d'autrefois, pour observer l'évolution de leurs sensibilités et de leurs généalogies au fil du temps, dans leurs expressions plurielles, longtemps souterraines, souvent tentaculaires.

De leurs revendications passées et présentes ; du regard qu'elles portent sur leur environnement humain proche ou lointain ; à la question du corps et du genre, par l'expérience de la maternité, des relations amoureuses, de la nature : ces oeuvres nous parlent des multiples façons de générer des mondes en tant que femme, afin de remettre en question la notion de féminin, et proposer son dépassement par l'accueil de l'autre, comme Cérès nous invitait à le faire. »

Michela Alessandrini

Commissaire d'exposition

Les œuvres de l'exposition



La Coopérative-Musée Cérès Franco Route d'Alzonne 11170 Montolieu Tél : + 33 (0)4 68 76 12 54

Du mardi au dimanche de 10h à 12h30 et de 14h30 à 18h.