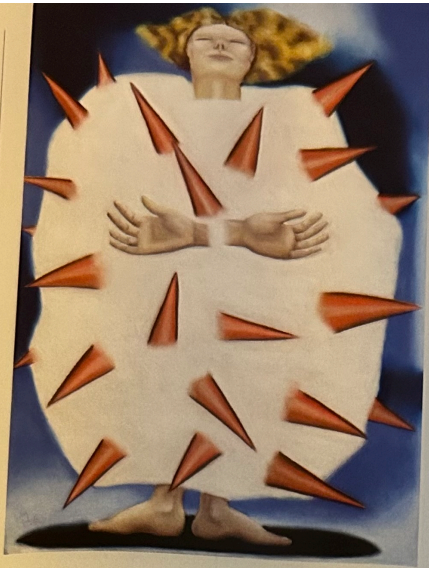


EN

arme au Centre
s, élargissait le
dans les collec-
e, on le rappelle,
et de la France
Renama, sur-
phies ratées »
tient d'un art
nsion pulsion-
te étrangeté,
repondant à
e doit « à son
ant parfaite-
atchwork, sa
res que l'on
baz, Henry
lli... Autant
e complète
photogra-
entaire et
l'attention
atre lieux



Cristina Salgado. *Sans titre*. 1987, pastel sur papier, 100 x 71 cm. Collection Cérés Franco.

FÉMININ SOUVERAIN

Au pied de la Montagne Noire, près de Carcassonne, l'ancienne coopérative viticole de Montolieu abrite désormais la formidable collection de Cérés Franco. Parisienne d'adoption, historienne et galeriste insigne, la Brésilienne n'a cessé tout au long de sa vie de collectionner des œuvres d'artistes du monde entier, unis par leur liberté créative et leur authenticité. Pionnière qui a vu plus loin que l'art brut, elle a regardé Cobra et les post-Cobra, a rencontré Corneille, Lucebert, Macréau et les durs de la Nouvelle Figuration. Dubuffet a parrainé ses expositions et les artistes qu'elle a défendus dans les années 1960 sont souvent, aujourd'hui, dans de grandes collections. Depuis 2015, chaque année, une exposition temporaire explore une des facettes de la collection. 2022 met en exergue à la fois le nombre exceptionnel d'artistes femmes de toute nationalité qui y sont présentes, mais aussi la force d'un regard croisé entre artistes contemporaines et celles de la collection. De Dominique d'Acher à Cecilia Granara, en passant par Chaïbia et Cristina Salgado, c'est un grand voyage en sublime féminité acharnée. Pour Michela Alessandrini, commissaire de l'exposition : « Il s'agit d'exposer les rêves et les fantasmes de ces artistes (...), afin de remettre en question la notion de féminin, et proposer son dépassement par l'accueil de l'autre, comme Cérés nous invitait à le faire. » ■ CN

Féminin plurielles.

La Coopérative-Musée Cérés Franco. Montolieu.
Jusqu'au 30 octobre 2022